

**ISDN-Telefonanlage
tiptel 6000 business**

(D)

Benutzerhandbuch Teilnehmerprogrammierung

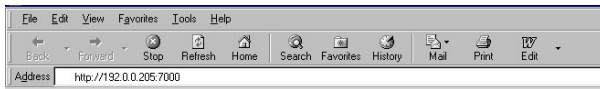


tiptel

4.5 Benutzerhandbuch Teilnehmerprogrammierung

Mithilfe der Teilnehmerprogrammierung kann der Teilnehmer sein Systemtelefon einfach und komfortabel über einen per LAN an die Telefonanlage angeschlossenen PC programmieren und die gewünschten Einstellungen vornehmen.

Jeder Nebenstellenteilnehmer kann dabei einen individuellen Satz von Einstellungen konfigurieren. Hierzu ist auf dem PC lediglich ein Standard-Webbrowser wie z. B. Netscape Navigator oder Microsoft Internet Explorer sowie die Möglichkeit einer IP-Verbindung zur Anlage erforderlich.



Öffnen Sie den Webbrowser und geben Sie die IP-Adresse der Anlage mit Portnummer ein. Die Standardadresse lautet:

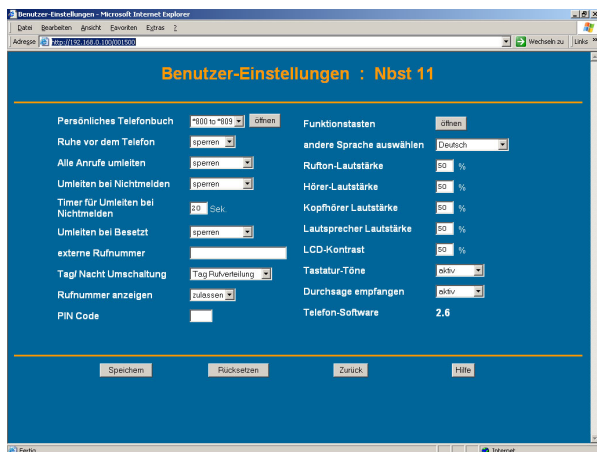
http://192.168.0.100



Für den Aufruf der Teilnehmerprogrammierung ist eine PIN erforderlich. Diese wird entweder direkt am Systemtelefon des Teilnehmers (Menü **Tel. Einstellungen**) eingestellt oder vom Administrator in der browserbasierten Programmierung vergeben.

Als Benutzername dient der Name, der dieser Nebenstelle zugeordnet wurde. Falls kein Name vergeben wurde, ist der Benutzername laut Grundeinstellung „Nbst.“ gefolgt von der Nebenstellenummer (z. B. „Nbst. 11“).

Geben Sie den Benutzernamen und das Passwort (PIN) ein und klicken Sie auf **OK**.



Nun sollte ein Bildschirm mit den Optionen der Teilnehmerprogrammierung erscheinen.

Die VIP-Benutzer-Funktionen stehen nur zur Verfügung, wenn die Nebenstelle in der Systemprogrammierung als VIP-Benutzer eingerichtet wurde.

Hinweis: Analoge Nebenstellen können ausschließlich auf die Funktionen in der linken Spalte zugreifen.

Um eine Einstellung zu ändern, klicken Sie auf den Pfeil der dazugehörigen Dropdown-Liste und wählen dann die gewünschte Option mit einem Klick aus.

Das unten stehende Schaubild (Abb. 1) zeigt die verfügbaren Optionen für die einzelnen programmierbaren Funktionen.

Wenn Sie eine Anrufumleitung an eine externe Rufnummer einrichten, so vergessen Sie bitte nicht, das Umleitungsziel in das weiße Feld „Externe Rufnummer“ einzutragen.

Außerdem können Sie auf diesem Bildschirm Ihre persönliche PIN (z. B. für den Aufruf der Teilnehmerprogrammierung oder den Zugriff auf die Voicebox) ändern.

Wenn Sie die gewünschten Änderungen vorgenommen haben, klicken Sie auf **Speichern**, um sie zu übernehmen.

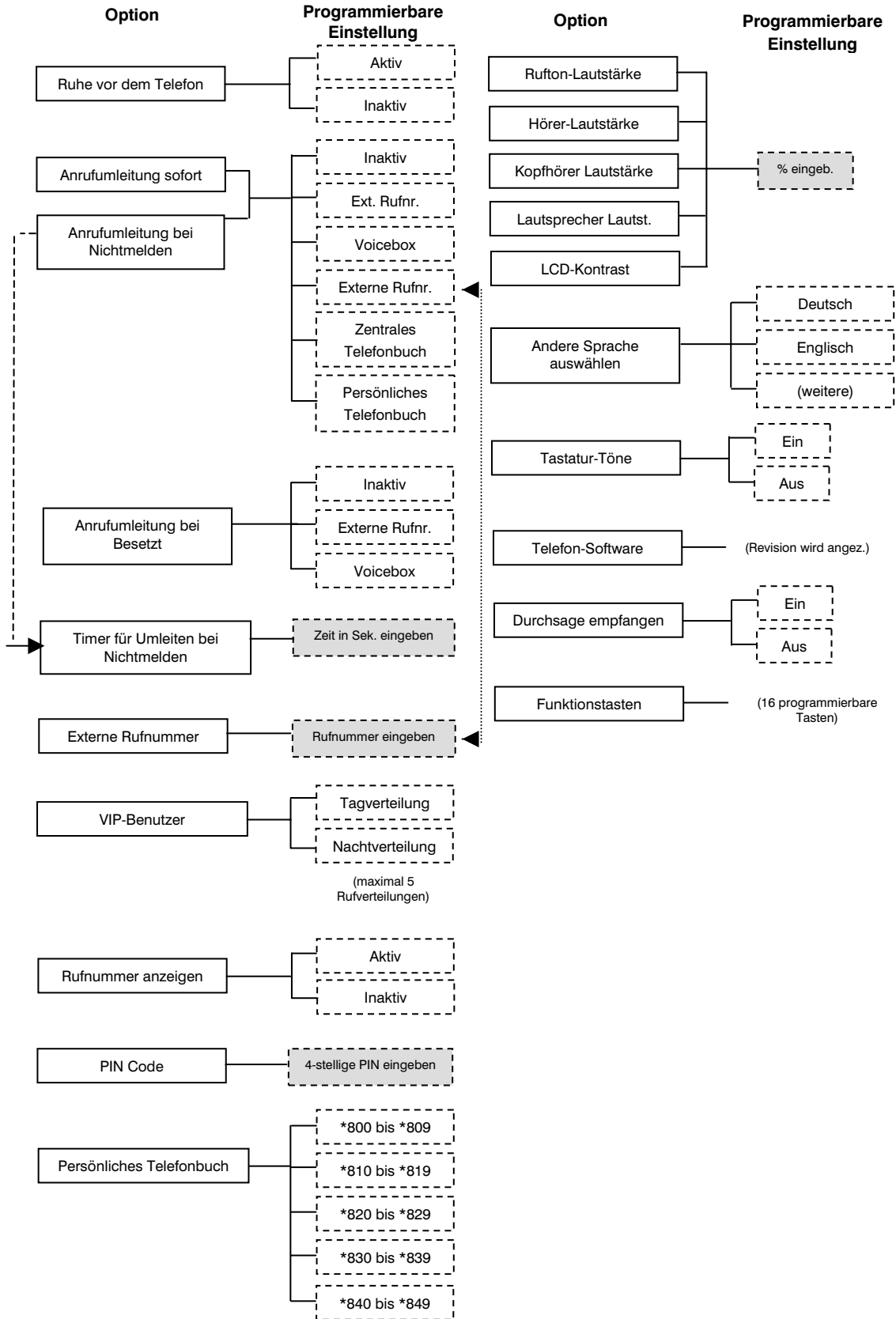
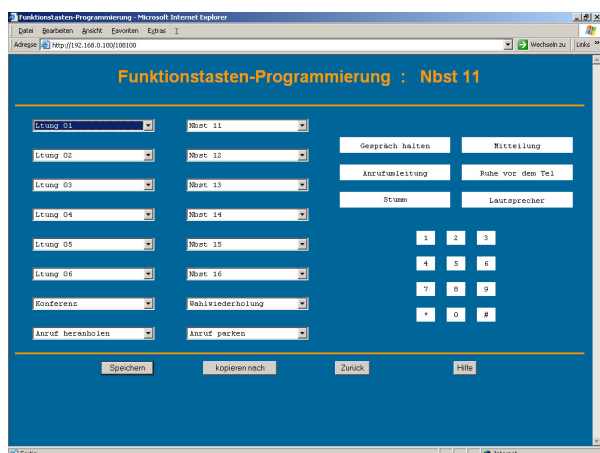


Abb. 1: Funktionstasten



Zum (Um-)Belegen der Funktionstasten:

- Klicken Sie auf der Seite „Benutzer Programmierung“ neben der Option **Funktionstasten** auf **Öffnen**.

Die sechs fest programmierten Funktionstasten rechts oben auf der Seite lassen sich nicht unprogrammieren. Sie werden ebenso wie das Tastenfeld nur zu Referenzzwecken angezeigt.

In den weißen Feldern ist die momentane Funktionsbelegung der jeweiligen Taste angegeben.

Zum Ändern der Funktionsbelegung einer Taste:

- Klicken Sie auf die Dropdown-Liste und wählen Sie die gewünschte Funktion aus der Liste aus.
- Klicken Sie auf **Speichern**, um die neue Funktionsbelegung zu bestätigen.
- Klicken Sie auf **Zurück**, um zum Hauptmenü zurückzukehren.

Für die Programmierung der Tasten stehen folgende Funktionen zur Verfügung:

- Nicht definiert
- Wahlwiederholung
- Nachtschaltung*
- Konferenzschaltung
- Aufschalten
- Anruf heranholen
- Gespräch parken
- Telefonbücher
- Interner Rundruf
- Vermitteln (Gesprächsübergabe)
- Rückruf
- Rufnummernanzeige unterdrücken (CLIR)
- Roaming PIN**
- Leitung
- Nebenstelle
- Bestimmte Leitung
- Kurzwahlziel
- Zentrales Telefonbuch

* Diese Funktion steht nur zur Verfügung, wenn die Nebenstelle in der Systemprogrammierung als VIP-Benutzer eingerichtet wurde.

** Diese Funktion steht nur zur Verfügung, wenn für die betreffende Nebenstelle die Roaming PIN-Funktion aktiviert ist.



Zum (Um-)Belegen der Funktionstasten am Beistellmodul KM-48:

- Klicken Sie auf der Seite „Benutzer Programmierung“ neben der Option Programmierung des Beistellmodus auf **Öffnen**.

In den weißen Feldern ist die momentane Funktionsbelegung der jeweiligen Taste angegeben.

Zum Ändern der Funktionsbelegung einer Taste:

- Klicken Sie auf die Dropdown-Liste und wählen Sie die gewünschte Funktion aus der Liste aus.
- Klicken Sie auf **Speichern**, um die neue Funktionsbelegung zu bestätigen.
- Klicken Sie auf **Zurück**, um zum Hauptmenü zurückzukehren.

Für die Programmierung der Tasten stehen folgende Funktionen zur Verfügung:

- Nicht definiert
- Wahlwiederholung
- Nachtschaltung*
- Konferenzschaltung
- Aufschalten
- Anruf heranzahlen
- Gespräch parken
- Telefonbücher
- Interner Rundruf
- Vermitteln (Gesprächsübergabe)
- Rückruf
- Rufnummernanzeige unterdrücken (CLIR)
- Roaming PIN**
- Leitung
- Nebenstelle
- Bestimmte Leitung
- Kurzwahlziel
- Zentrales Telefonbuch

* Diese Funktion steht nur zur Verfügung, wenn die Nebenstelle in der Systemprogrammierung als VIP-Benutzer eingerichtet wurde.

** Diese Funktion steht nur zur Verfügung, wenn für die betreffende Nebenstelle die Roaming PIN-Funktion aktiviert ist.

4.5.1.1 Persönliches Telefonbuch

Kennziffer	Rufnummer	Name	Rufnummernanzeige (CLI)	Amtskennzahl
*800	<input type="text"/>	<input type="text"/>	<input checked="" type="checkbox"/>	0
*801	<input type="text"/>	<input type="text"/>	<input checked="" type="checkbox"/>	0
*802	<input type="text"/>	<input type="text"/>	<input checked="" type="checkbox"/>	0
*803	<input type="text"/>	<input type="text"/>	<input checked="" type="checkbox"/>	0
*804	<input type="text"/>	<input type="text"/>	<input checked="" type="checkbox"/>	0
*805	<input type="text"/>	<input type="text"/>	<input checked="" type="checkbox"/>	0
*806	<input type="text"/>	<input type="text"/>	<input checked="" type="checkbox"/>	0
*807	<input type="text"/>	<input type="text"/>	<input checked="" type="checkbox"/>	0
*808	<input type="text"/>	<input type="text"/>	<input checked="" type="checkbox"/>	0
*809	<input type="text"/>	<input type="text"/>	<input checked="" type="checkbox"/>	0

Speichern Zurück Hilfe

Über die Option „Persönliches Telefonbuch“ können Sie 50 Rufnummern speichern, die anschließend über Kurzwahlkennziffern oder (beim Systemtelefon tiptel 64 system) über die Telefonbuchfunktion zur Verfügung stehen. Die verfügbaren Kennziffern sind ***800** bis ***849**; zur besseren Übersicht sind sie in Zehnerblöcken zusammengefasst.

Das Beispielbild zeigt die persönliche Telefonbuchtafel für den Block ***800** bis ***809** an der Nebenstelle 11.

Rufnummern eingeben:

- Tragen Sie die externe Rufnummer in das Feld **Rufnummer** ein.
- Tragen Sie den dazugehörigen Namen in das Feld **Name** ein.

Hinweis: Es ist nicht erforderlich, bei der **Rufnummer** auch die Amtskennzahl einzutragen, da diese von der Anlage automatisch mitgewählt wird.

Wenn das Feld **Rufnummernanzeige (CLI)** markiert ist, wird die Rufnummer bei abgehenden Gesprächen an das Kurzwahlziel übermittelt. In der Grundeinstellung ist die Rufnummernanzeige **zugelassen**.

In der Dropdown-Liste in der letzten Spalte können Sie auch die Amtskennzahl auswählen, um auf diese Weise beispielsweise festzulegen, dass die Anlage bei Anrufen an die betreffende Nummer immer eine bestimmte Leitung belegen soll.

Es stehen folgende Wahlmöglichkeiten zur Verfügung:

- **9** (es wird eine beliebige Leitung belegt)
- ***91 bis *98** (es wird eine bestimmte Leitung belegt)
- **Keine** (keine automatische Leitungswahl)

Neue Einstellungen übernehmen:

- Klicken Sie auf **Speichern**.
- Klicken Sie auf **Zurück**, um zur vorhergehenden Seite zurückzukehren.

TIPTEL AG

Halskestraße 1

D - 40880 Ratingen

Tel.: 0 18 05 – 84 78 35 (0,12 € pro Minute)

Vanity Tel.: 0 18 05 – TIPTEL (0,12 € pro Minute)

Fax: 0 18 05 – 84 78 49*

E-mail: support@tiptel.de

Internet: www.tiptel.de

International:

E-mail: export@tiptel.de

Internet: www.tiptel.com

Tiptel GmbH

Tenschertstraße 5

A - 1230 Wien

Tel.: 01 - 616 78 71

Fax: 01 - 616 78 71 - 22

E-mail: office@tiptel.at

Internet: www.tiptel.at

Tiptel AG

Bahnstrasse 46

CH - 8105 Regensdorf

Tel.: 01 - 884 01 80

Fax: 01 - 843 13 23

E-mail: tiptel@tiptel-online.ch

Internet: www.tiptel-online.ch

Tiptel B.V.

Camerastraat 2

NL – 1322 BC Almere

Telefoon: 0900 – BELTIPTEL of
0900 – 2358478 (niet gratis)

Fax: 036 – 53 678 81

E-mail: info@tiptel.nl

Internet: www.tiptel.nl

Tiptel NV

Leuvensesteenweg 510 bus 4

B – 1930 Zaventem

Telefoon: 0903 99 333 (1,12 Euro / min.)

Fax: 02 714 93 34

E-mail: tech@tiptel.be

Internet: www.tiptel.be

Tiptel sarl

23, avenue René Duguay-Trouin

F – 78960 Voisins-Le-Bretonneux

Tél. : 01 / 39 44 63 30

Fax : 01 / 30 57 00 29

e-mail : support@tiptel.fr

Internet : www.tiptel.fr

(D) 05/2004